



¿Ya viste el nuevo episodio?



CERCANÍA LEJANA

La migración híbrida: relaciones entre la movilidad humana y la tecnología

¿Cómo la tecnología influye y transforma esos momentos de la **experiencia migratoria**?

Hicimos un análisis de **cómo se cruzan las experiencias migratorias con los medios y las tecnologías** que usan las personas. Y encontramos que:

La **experiencia migratoria** pasa por varias etapas: **decidir migrar, el camino a recorrer y la llegada.**



Fase 1

Cuando deciden migrar...

...la tecnología ayuda a **estar cerca de la familia:** se transmite información, cariño y hasta dinero.



Fase 2

Durante el camino...

el celular es clave para planear todo: rutas, dónde quedarse, qué comer y cómo pedir ayuda.



Fase 3

Cuando llegan al destino

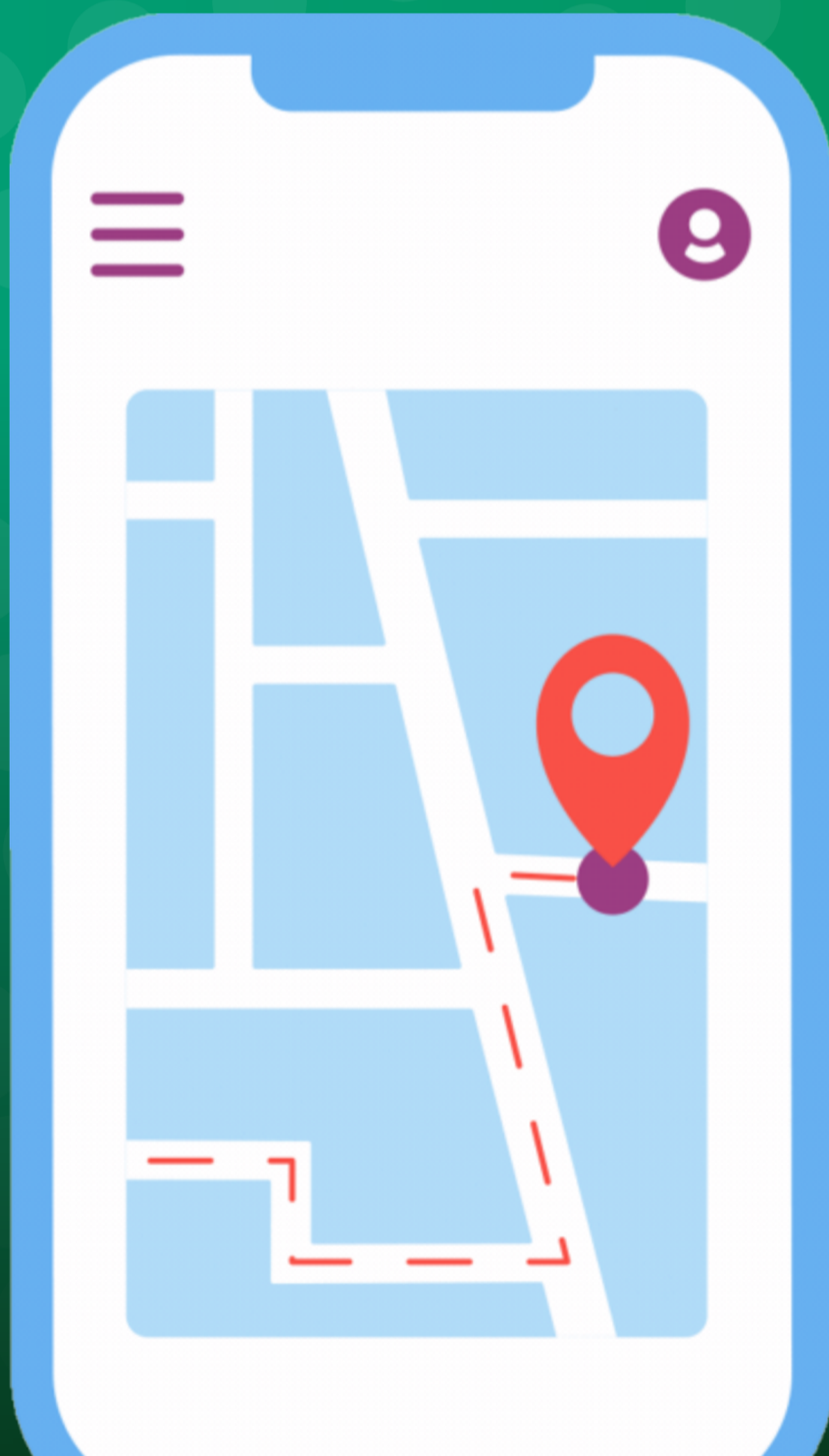
emplean la tecnología para **conseguir trabajo, aprender el idioma, encontrar lugares para cubrir necesidades básicas y seguir en comunicación con la familia a pesar de la distancia.**



Hablamos de una

navegación híbrida

porque las **tecnologías digitales** (chats, mapas, celulares, aplicaciones) y los **medios físicos** (trenes, buses, carreteras) **se combinan** para crear un camino para las personas migrantes.



Estas personas usan herramientas como Google Maps y WhatsApp para encontrar lugares clave o evitar peligros, como localizar puestos de control o casas para migrantes.

Entre los riesgos y abusos que corren las personas migrantes están:

LA DETENCIÓN

en el caso de la migración centroamericana hacia el norte, muchas veces quienes detienen o controlan el paso **no son autoridades estatales, sino empresas de seguridad privada** que manejan puestos de migración y frontera en México y Estados Unidos.



LA EXTORSIÓN

por parte del **crimen organizado**, que **secuestra o explota a quienes van en tránsito**, pidiéndoles grandes sumas de dinero. En algunos casos, autoridades corruptas se suman al abuso.

LA EXPLOTACIÓN LABORAL

Algunas empresas se aprovechan de su situación para ofrecerles trabajos informales y mal pagados.

EL USUFRUCTO DE COMPAÑÍAS TRANSNACIONALES

Grandes compañías de telecomunicaciones como Movistar, Claro o Liberty diseñan **planes móviles pensados para migrantes sin papeles**. Son servicios que funcionan sin fronteras, a diferencia de quienes los usan.



“¿Por qué mi celular sí puede transitar y funcionar a través de las fronteras, pero yo no tengo los documentos ni el derecho para hacerlo?”

La clave es la **SOLIDARIDAD**...



No son WhatsApp ni Google Maps los que ayudan realmente en el camino.

Lo que hace la **diferencia son las personas migrantes, que usan estas herramientas para cuidarse entre sí.**

Avisan, acompañan, guían a quienes vienen detrás.

Se comparten información clave, se mandan canciones o videos para darse ánimo. En ese intercambio, se crean lazos, y amistades que hacen más llevadero el camino.



Descubrí más contenido como este

cicom.ucr.ac.cr



Investigación realizada por:
Dra. Michele Ferris Dobles



UNIVERSIDAD DE
COSTA RICA

CICOM

Centro de
Investigación en
Comunicación



ESCUELA DE CIENCIAS DE LA
COMUNICACIÓN COLECTIVA